

Revision Richtplan

Nutzung | Gestaltung | Schutz

Vom Gemeinderat erlassen:
Die Gemeindepäsidentin Die Gemeindevorsteherin

Vom Regierungsrat des Kantons Appenzell Auser Rhoden genehmigt:

M 1:5'000
15. November 2022



raum.manufaktur.ag

raum.manufaktur.ag
 Feldstrasse 21A
 9000 St. Gallen
 071 555 05 10
 info@raummanufaktur.ch
 www.raummanufaktur.ch

Nutzung

	Ausgangslage		Festlegung		
	Wohngebiet niedriger Dichte	N 1.1			
	Wohngebiet mittlerer Dichte	N 1.2			
	Wohn- / Gewerbegebiet niedriger Dichte	N 2			
	Wohn- / Gewerbegebiet mittlerer Dichte	N 2			
	Gewerbegebiet	N 3			
	Dorfkerngebiet	N 4			
	Gebiet für öffentliche Bauten und Anlage	N 5			
	Landwirtschaftsgebiet	N 6			
	Grüngebiet	N 7			
	Weilergebiet	N 8			
	Übriges Gebiet	N 9			
	Wintersportgebiet	N 10			

Gestaltung

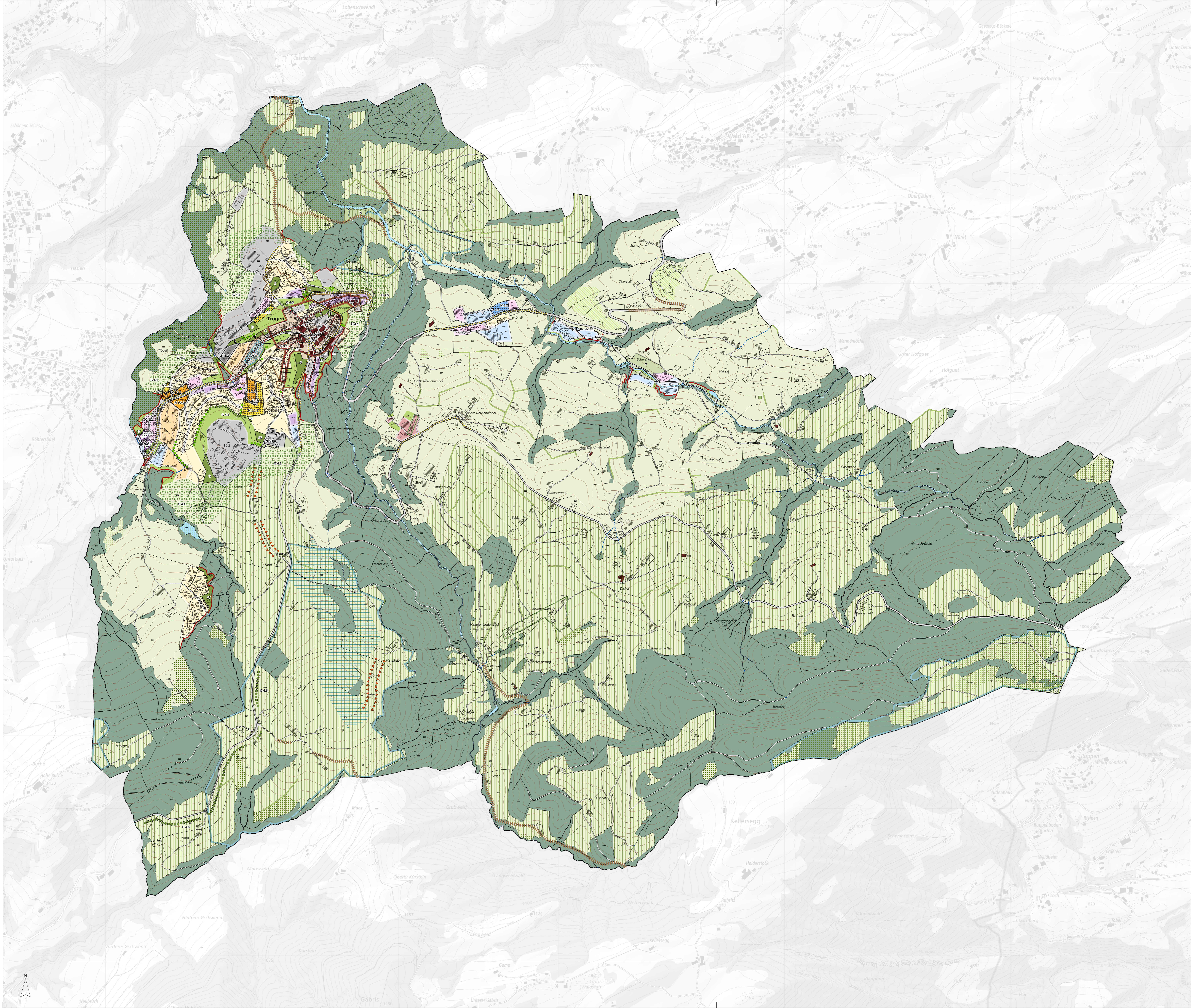
	geplant	Gebiet von öffentlichem Interesse	G 1
	Zentrumsgestaltung Bahnhof	G 2	
	Zentrumsstrasse Dorf	G 3.1	
	Dorfstrassen	G 3.2	
	Landstrasse Innerorts	G 3.3	
	Bepflanzung	G 4	
	Hochstammgürtel	G 4.1	

Schutz

	kantonal		kommunal	Ortsbildschutzgebiet	S 1.1
	Hinweis		bestehend neu	Kulturobjekt	S 1.2
				Hausgruppen und Weiler	S 1.3
				Historischer Verkehrsweg mit Substanz	S 1.4
				Einzelbaum	S 2
				Baumgruppe Baumgruppe, aufzuheben	S 2
				Hecke und Feldgehölz	S 2
				Naturobjekt	S 2
				Naturschutzgebiet	S 2
				Landschaftsschutzgebiet	S 2
				Tourismus	S 2
				Aussichtspunkt / -lage	S 2

Hinweise

	N 1.1	Verweis Richtplandtext
		Wald
		Waldgrenze
		Fruchtfolgefläche aus kantonaalem Richtplan
		Verkehrsgebiet
		Gewässer, offen eingedolt
		Höhenlinien (Äquidistanz 10 m)
		Hochspannungsfreileitung 230 / 380 kV
		Gemeindegrenze



m 50 100 150 200 250